

# Gewinnspiel MTM-Easy®

Ermitteln Sie die Montagezeit einer Kaffeemaschine!



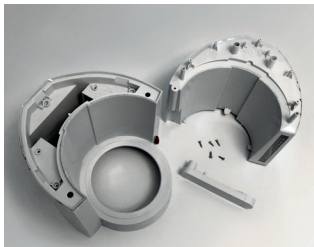
**Einzelteile:** Maschine, Kaffeepot, Filter, Deckel



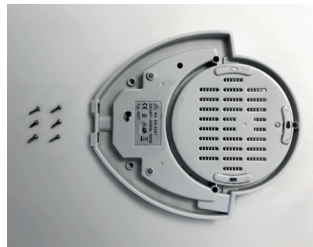
**Kaffeemaschine komplett**



**Kanne komplett**



**Wassertank, Gehäuse, Warmwasserleitung, inklusive Schrauben**



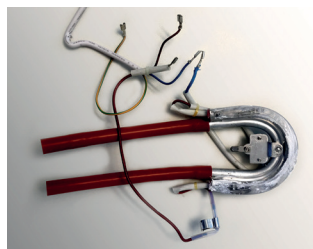
**Kaffeemaschinenboden inklusive Schrauben**



**Kaffeekanne zerlegt:** Dose, Deckel, Griff, Metallring, Schraubzwinge, inklusive Schrauben



**Querstrebe inklusive Schrauben**



**Heizeinheit mit 5 elektrischen Steckerkontakten**



**Heizplatte inklusive Schrauben**



**Halteplatte und Dichtung inklusive Schrauben**

# Gewinnspiel MTM-Easy®

## Details zur Teilnahme



### Wer kann am Gewinnspiel teilnehmen?

Jeder Besucher der LATC 2023 Event-Seite kann teilnehmen. Mindestalter: 18 Jahre

### Was muss ich tun, um am Gewinnspiel teilzunehmen?

Kalkulieren Sie die Montagezeit der auf Seite 1 abgebildeten Kaffeemaschine mit dem Softwaretool MTM-Easy®. Endkontrolle und Verpackung sind zu vernachlässigen.

### Wo kann ich die Montagezeit kalkulieren?

Registrieren Sie sich auf [www.mtm-easy.com](http://www.mtm-easy.com) für einen 7-Tage-Testzugang. Der Testzugang ist **kostenfrei** und wird nach Ablauf der 7 Tage auch **nicht** in einen kostenpflichtigen Zugang umgewandelt.

### Was muss ich im Kalkulationstool MTM-Easy® tun?

1. Unter "Arbeitsplätze verwalten" legen Sie Ihren Arbeitsplatz zur Montage der Kaffeemaschine entsprechend der nachfolgenden Beschreibung der Arbeitsumgebung an und speichern Sie das Layout.

Beschreibung der Arbeitsumgebung:

- Der Arbeitsplatz befindet sich in einer Montagelinie.
- Alle Materialien werden im Arbeitsbereich bereitgestellt.
- Es gibt ein systematisches Störungsmanagement (z. B. finden jeden Tag Shopfloor-Runden statt).
- Am Arbeitsplatz befinden sich detaillierte Montageanleitungen.
- Die Arbeitsplätze in der Linie sind für mehrere Varianten ausgelegt.
- Es entstehen für die Kleingerätefertigung typische Gehwege.

2. Unter „Arbeitsgänge verwalten“ ermitteln Sie die für die Arbeitsgänge benötigte Zeit.
3. Nach Fertigstellung speichern Sie die Kalkulation und generieren über das Drucksymbol (Drucktyp "Zeitkalkulation Erweitert") ein PDF mit der ermittelten Montagezeit.

**Das PDF schicken Sie bis 28.02.2023, 17:00 Uhr (MESZ), per E-Mail an [marketing@mtm.org](mailto:marketing@mtm.org),  
Betreff: Gewinnspiel LATC 2023**

### Unter allen Einsendungen mit einem per MTM-Easy® kalkulierten Ergebnis verlosen wir wahlweise

- A) eine Jahreslizenz MTM-Easy®  
oder
- B) 3 Berater-Tage zu effizienter und ergonomiegerechter Arbeit in Ihrem Unternehmen.

**Der Gewinner wird am 16.03.2023, 15:00 Uhr (MESZ), im Rahmen des LATC 2023 auf der Themenfläche der MTM ASSOCIATION e. V. gezogen.**

**MTM – TIME TO WIN**